



# 장원형 패드 PW 시리즈

		배관방법	세로 연결	가로 연결		
피팅부착 고정식 금구부착 패드 PW □ K 3,5×7 ~ 8×30	⇒ P301		바브 피팅	PWTK	PWYK	
스프링식 회전방지 금구부착 패드 NAPW □ H 스트로크 (mm) 4×10 ~ 8×30    3,10,15	⇒ P303		암나사 ( 피팅 없음 )	NAPWTH - □ - □	NAPWYH - □ - □	
			원터치 피팅	NAPWTH - □ - □ - O	NAPWYH - □ - □ - O	
			바브 피팅	NAPWTH - □ - □ - T	NAPWYH - □ - □ - T	
보수부품 금구세트 연결나사 패드	⇒ P301, 303 ⇒ P324 ⇒ P305		고정식 금구세트	바브 피팅	각 페이지 참조	각 페이지 참조
			버퍼식 금구세트	원터치 피팅 부착	각 페이지 참조	각 페이지 참조
				바브 피팅	각 페이지 참조	각 페이지 참조
			패드			PWG

## 패드 재질 일람

● : 표준

표준	재질	식별	기호	장원형 패드											
				3,5×7	4×10	4×20	4×30	5×10	5×20	5×30	6×10	6×20	6×30	8×20	8×30
	니트릴	흑색	N	●	●	●	●	●	●	●	●	●	●	●	●
	실리콘	반투명 백색	S	●	●	●	●	●	●	●	●	●	●	●	●
	우레탄	청색	U	●	●	●	●	●	●	●	●	●	●	●	●

# 피팅 · 고정식 금구부착 패드 /PWTK · YK

## 형식번호

PW <sup>①</sup>T <sup>②</sup>K - <sup>③</sup>3.5X7 - N

①진공 연결구 방향

T	세로
Y	가로

②패드경 mm

3.5×7	5×30
4×10	6×10
4×20	6×20
4×30	6×30
5×10	8×20
5×20	8×30

③패드 고무 재질

N	NBR( 니트릴 고무 )
S	실리콘 고무
U	우레탄 고무

주)상기이외의 재질도 제작가능합니다. 상담바랍니다.

## 금구 사양

패드경		3,5×7~8×30	
진공 연결구 방향		세로	가로
배관 피팅	피팅 없음		×
	바브 피팅	∅4×2.5	×
		∅6×4	○ (M5)
금구 취부 방법		취부판	취부판

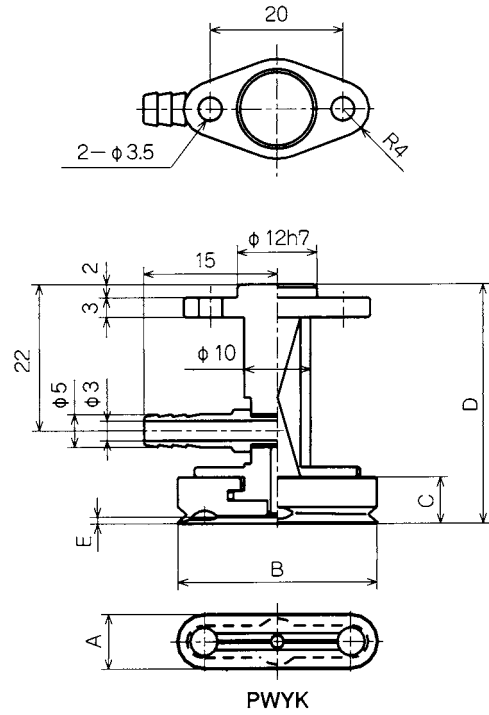
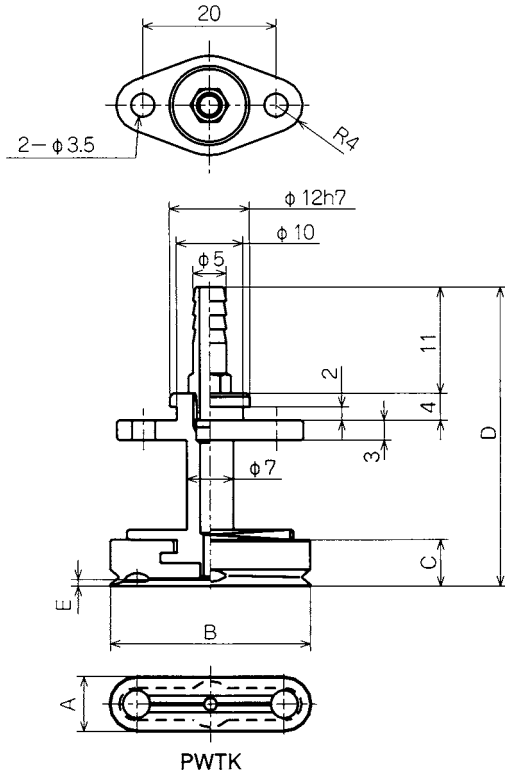
## 패드 표준 사양

기호	재질	경도 (Hs)	사용 온도 범위	색	체적저항율
N	NBR( 니트릴 고무 )	A55/S	-26 ~ 120℃	흑색	-
S	실리콘 고무	A55/S	-60 ~ 250℃	백색	-
U	우레탄 고무	A55/S	-20 ~ 75℃	청색	-

## 금구 대응 일람

	형식번호	장원형 패드											
		3,5×7	4×10	4×20	4×30	5×10	5×20	5×30	6×10	6×20	6×30	8×20	8×30
세로 연결	PWTK-3,5×7-K	○											
	PWTK-4×10-K		○			○			○				
	PWTK-4×20-K			○			○			○		○	
	PWTK-4×30-K				○			○			○		○
가로 연결	PWYK-3,5×7-K	○											
	PWYK-4×10-K		○			○			○				
	PWYK-8×20-K			○			○			○		○	
	PWYK-4×30-K				○			○			○		○

진원패드



PWTk	A	B	C	D	E	질량 (g)
PWTk-3.5×7	3.5	7	6	35	0.6	6
PWTk-4×10	4	10	7	40	0.5	7
PWTk-4×20	4	20	7	40	0.5	7
PWTk-4×30	4	30	7	40	0.5	8
PWTk-5×10	5	10	7	40	0.5	7
PWTk-5×20	5	20	7	40	0.5	7
PWTk-5×30	5	30	7	40	0.5	8
PWTk-6×10	6	10	7	40	1	7
PWTk-6×20	6	20	7	40	1	7
PWTk-6×30	6	30	7	40	1	8
PWTk-8×20	8	20	7	40	1	7
PWTk-8×30	8	30	7	40	1	8

PWYk	A	B	C	D	E	질량 (g)
PWYk-3.5×7	3.5	7	6	34	0.6	8
PWYk-4×10	4	10	7	36	0.5	9
PWYk-4×20	4	20	7	36	0.5	9
PWYk-4×30	4	30	7	36	0.5	10
PWYk-5×10	5	10	7	36	0.5	9
PWYk-5×20	5	20	7	36	0.5	9
PWYk-5×30	5	30	7	36	0.5	10
PWYk-6×10	6	10	7	36	1	9
PWYk-6×20	6	20	7	36	1	9
PWYk-6×30	6	30	7	36	1	10
PWYk-8×20	8	20	7	36	1	9
PWYk-8×30	8	30	7	36	1	10

# 버퍼식 회전방지 금구부착 패드/NAPWTH·YH

## 형식번호

NAPW <sup>①</sup>T H - <sup>②</sup>4X10-3 - <sup>③</sup>N - <sup>④</sup>T

①진공 연결구 방향

T	세로
Y	가로

②패드경 · 스트로크 mm

4x10-3	6x10-3
4x10-10	6x10-10
4x10-15	6x10-15
4x20-3	6x20-3
4x20-10	6x20-10
4x20-15	6x20-15
4x30-3	6x30-3
4x30-10	6x30-10
4x30-15	6x30-15
5x10-3	8x20-3
5x10-10	8x20-10
5x10-15	8x20-15
5x20-3	8x30-3
5x20-10	8x30-10
5x20-15	8x30-15
5x30-3	
5x30-10	
5x30-15	

③패드 고무 재질

N	NBR(니트릴 고무)
S	실리콘 고무
U	우레탄 고무

주)상기이외의 재질도 제작가능합니다. 상담바랍니다.

④피팅

무기호	없음
T	바브 피팅
O	원터치 피팅

## 금구 사양

패드경		4x10 ~ 8x30	
진공 연결구 방향		세로	가로
배관 피팅	피팅 없음		M5
	바브 피팅	∅4x2.5	X
		∅6x4	O(M5)
	원터치 피팅	∅4x2.5	X
∅6x4		O(M5)	
금구 취부 방법		수나사	수나사

## 패드 표준 사양

기호	재질	경도 (Hs)	사용온도범위	색	체적저항율
N	NBR(니트릴 고무)	A55/S	-26 ~ 120℃	흑색	-
S	실리콘 고무	A55/S	-60 ~ 250℃	백색	-
U	우레탄 고무	A55/S	-20 ~ 75℃	청색	-

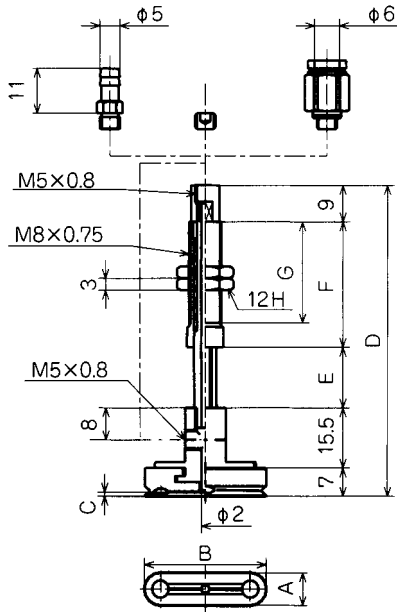
## 금구 대응 일람

금구 세트	세로 연결	형식번호	장원형 패드										
			4x10	4x20	4x30	5x10	5x20	5x30	6x10	6x20	6x30	8x20	8x30
		NAPWTH-4x10-3-K	○			○			○				
		NAPWTH-4x10-10-K	○			○			○				
		NAPWTH-4x10-15-K	○			○			○				
		NAPWTH-4x20-3-K		○			○			○		○	
		NAPWTH-4x20-10-K		○			○			○		○	
		NAPWTH-4x20-15-K		○			○			○		○	
		NAPWTH-4x30-3-K			○			○			○		○
		NAPWTH-4x30-10-K			○			○			○		○
	NAPWTH-4x30-15-K			○			○			○		○	
	가로 연결	NAPWYH-4x10-3-K	○			○			○				
		NAPWYH-4x10-10-K	○			○			○				
		NAPWYH-4x10-15-K	○			○			○				
		NAPWYH-4x20-3-K		○			○			○		○	
		NAPWYH-4x20-10-K		○			○			○		○	
		NAPWYH-4x20-15-K		○			○			○		○	
		NAPWYH-4x30-3-K			○			○			○		○
		NAPWYH-4x30-10-K			○			○			○		○
		NAPWYH-4x30-15-K			○			○			○		○

인덱스

외형치수도

(mm)



피팅 질량 (g)

	튜브 외경 Ø4	튜브 외경 Ø6
T	0.5	1.5
O	3.0	4.0

NAPWT / YH	A	B	C	D	E	F	G	F1	F2	질량 (g)
NAPWT / YH-4×10-3	4	10	0.5	57.5	3	23	17	0.61	0.77	19.5
NAPWT / YH-4×10-10	4	10	0.5	64.5	10	23	17	0.61	1.17	20
NAPWT / YH-4×10-15	4	10	0.5	77	15	30.5	24.5	0.64	1.17	23
NAPWT / YH-4×20-3	4	20	0.5	57.5	3	23	17	0.61	0.77	20
NAPWT / YH-4×20-10	4	20	0.5	64.5	10	23	17	0.61	1.17	20.5
NAPWT / YH-4×20-15	4	20	0.5	77	15	30.5	24.5	0.64	1.17	23.5
NAPWT / YH-4×30-3	4	30	0.5	57.5	3	23	17	0.61	0.77	20.5
NAPWT / YH-4×30-10	4	30	0.5	64.5	10	23	17	0.61	1.17	21
NAPWT / YH-4×30-15	4	30	0.5	77	15	30.5	24.5	0.64	1.17	24
NAPWT / YH-5×10-3	5	10	0.5	57.5	3	23	17	0.61	0.77	19.5
NAPWT / YH-5×10-10	5	10	0.5	64.5	10	23	17	0.61	1.17	20
NAPWT / YH-5×10-15	5	10	0.5	77	15	30.5	24.5	0.64	1.17	23
NAPWT / YH-5×20-3	5	20	0.5	57.5	3	23	17	0.61	0.77	20
NAPWT / YH-5×20-10	5	20	0.5	64.5	10	23	17	0.61	1.17	20.5
NAPWT / YH-5×20-15	5	20	0.5	77	15	30.5	24.5	0.64	1.17	23.5
NAPWT / YH-5×30-3	5	30	0.5	57.5	3	23	17	0.61	0.77	20.5
NAPWT / YH-5×30-10	5	30	0.5	64.5	10	23	17	0.61	1.17	21
NAPWT / YH-5×30-15	5	30	0.5	77	15	30.5	24.5	0.64	1.17	24
NAPWT / YH-6×10-3	6	10	1	57.5	3	23	17	0.61	0.77	19.5
NAPWT / YH-6×10-10	6	10	1	64.5	10	23	17	0.61	1.17	20
NAPWT / YH-6×10-15	6	10	1	77	15	30.5	24.5	0.64	1.17	23
NAPWT / YH-6×20-3	6	20	1	57.5	3	23	17	0.61	0.77	20
NAPWT / YH-6×20-10	6	20	1	64.5	10	23	17	0.61	1.17	20.5
NAPWT / YH-6×20-15	6	20	1	77	15	30.5	24.5	0.64	1.17	23.5
NAPWT / YH-6×30-3	6	30	1	57.5	3	23	17	0.61	0.77	20.5
NAPWT / YH-6×30-10	6	30	1	64.5	10	23	17	0.61	1.17	21
NAPWT / YH-6×30-15	6	30	1	77	15	30.5	24.5	0.64	1.17	24
NAPWT / YH-8×20-3	8	20	1	57.5	3	23	17	0.61	0.77	20
NAPWT / YH-8×20-10	8	20	1	64.5	10	23	17	0.61	1.17	20.5
NAPWT / YH-8×20-15	8	20	1	77	15	30.5	24.5	0.64	1.17	23.5
NAPWT / YH-8×30-3	8	30	1	57.5	3	23	17	0.61	0.77	20.5
NAPWT / YH-8×30-10	8	30	1	64.5	10	23	17	0.61	1.17	21
NAPWT / YH-8×30-15	8	30	1	77	15	30.5	24.5	0.64	1.17	24

주의, 표 안의 기호 F1은 0스트로크 시, F2은 풀 스트로크 시의 스프링 하중(N)을 나타냅니다.

# 장원형 패드 싱글 / PWG

## 형식번호

PWG - <sup>①</sup>3.5X7 - <sup>②</sup>N

①패드경 mm

3.5×7	5×30
4×10	6×10
4×20	6×20
4×30	6×30
5×10	8×20
5×20	8×30

②패드 고무 재질

N	NBR( 니트릴 고무 )
S	실리콘 고무
U	우레탄 고무

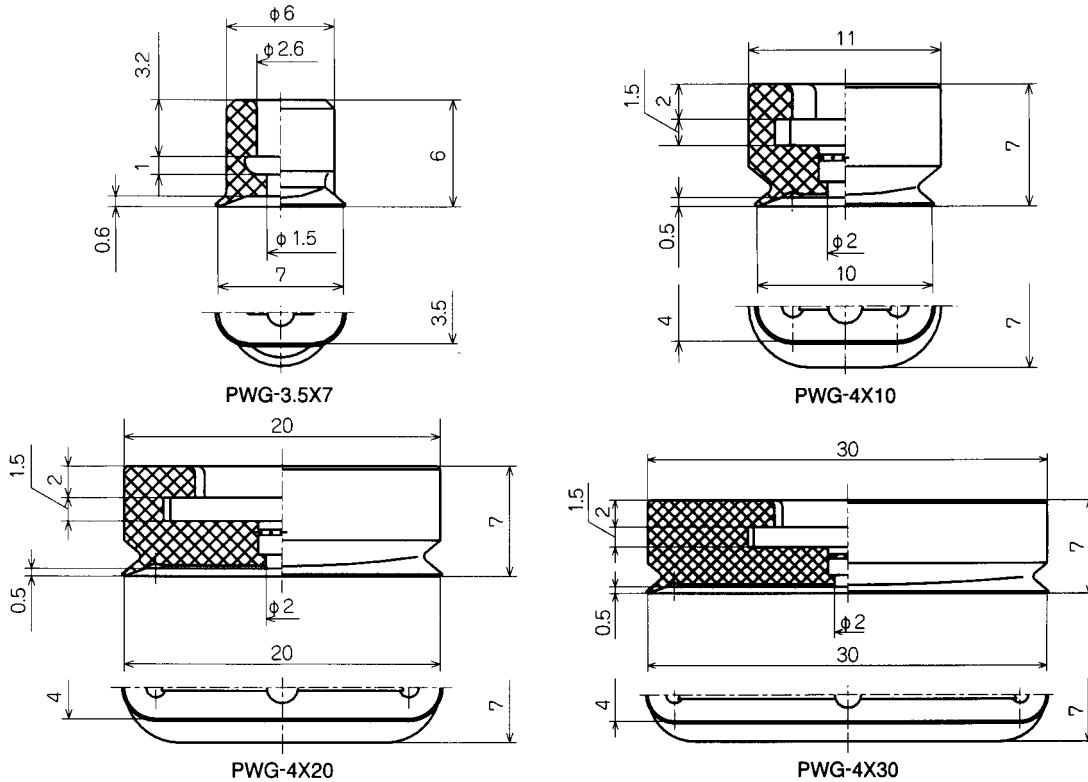
주)상기이외의 재질도 제작가능합니다. 상담바랍니다.

## 패드 표준 사양

기호	재질	경도 (Hs)	사용 온도 범위	색	체적저항율
N	NBR( 니트릴 고무 )	A55/S	-26 ~ 120℃	흑색	-
S	실리콘 고무	A55/S	-60 ~ 250℃	백색	-
U	우레탄 고무	A55/S	-20 ~ 75℃	청색	-

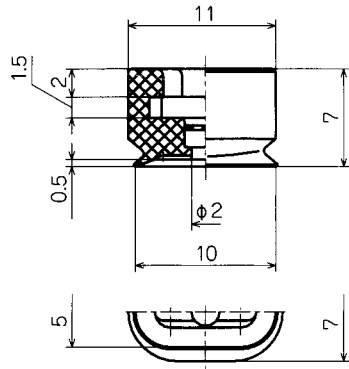
## 외형치수도

(mm)

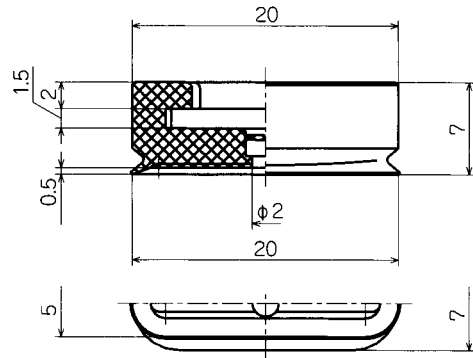


외형치수도

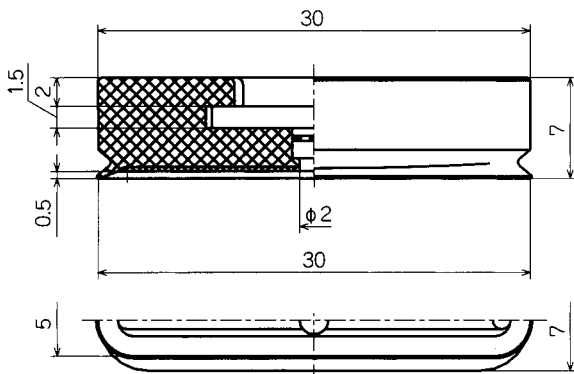
(mm)



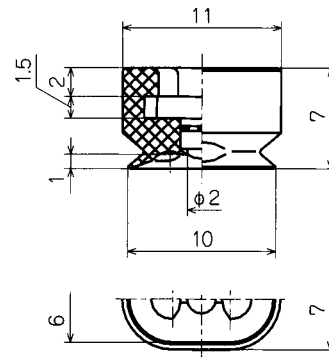
PWG-5X10



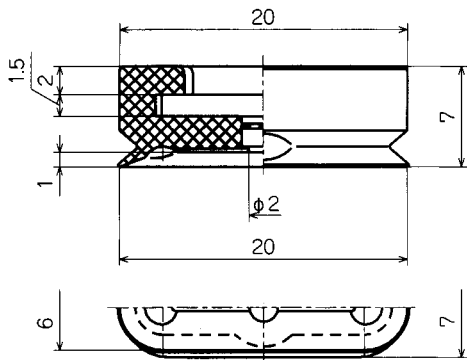
PWG-5X20



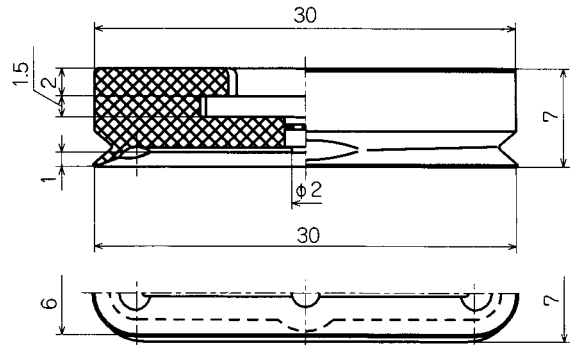
PWG-5X30



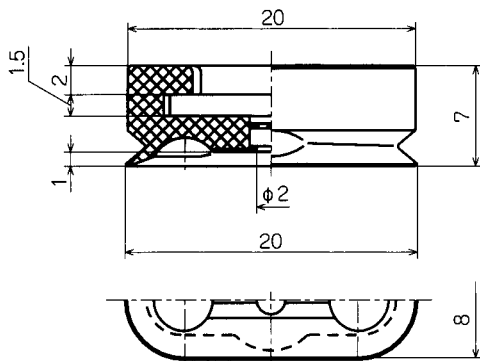
PWG-6X10



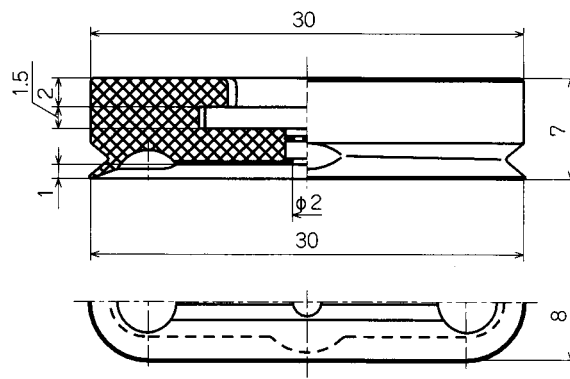
PWG-6X20



PWG-6X30



PWG-8X20



PWG-8X30